

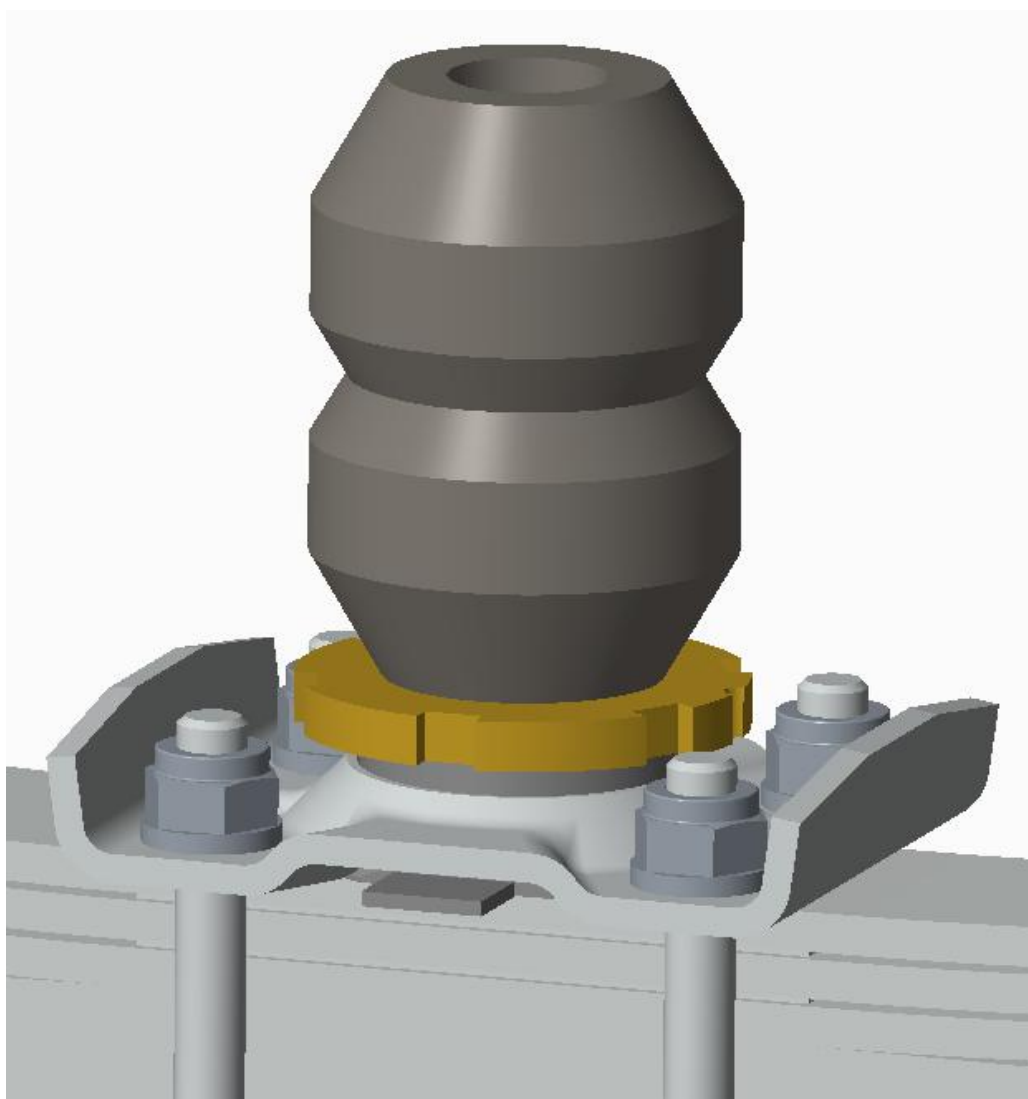
MAXI-LOAD® SEGÉDRUGÓ

A gazdaságos légrugó alternatíva

SZERELÉSI ÚTMUTATÓ

Ford Ranger

ML120-085-13-00v2



A szerelést szerelő aknára állva, vagy jármű emelő szerkezet igénybevételével nagy körültekintéssel kell végezni, a gépjárművek szerelésre vonatkozó általános munkavédelmi szabályok betartásával.

A járműiparban használatos szerszámokon kívül, speciális eszközökre nincs szükség.

A szereléshez szükséges alkatrészek a szállítási csomagban megtalálhatóak.

Az útmutató csak az egyik oldali szerelésről szól, de mindkét oldalon el kell végezni a szerelést.

A csomagban található alkatrészekre vonatkozó szerelési útmutatás

A leírás az alábbi vázlatrajzon látható tételek számozásra hivatkozva készült.

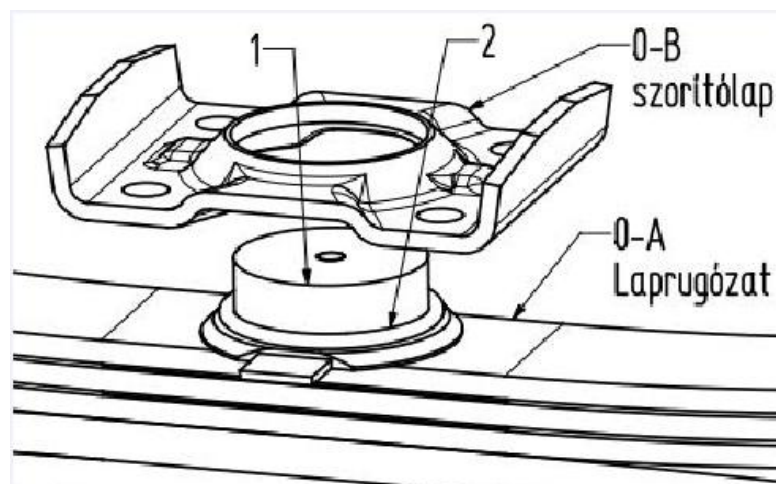
Ellenőrizze, hogy a csomagban az 1, 2, 3, ... számú tételek megtalálhatók-e.

A 0-A, 0-B, 0-C tételek a gépkocsi meglévő elemeit jelölik.

A rajzon csak az egyik oldal szereléséhez szükséges alkatrészek db-számát látja, a csomagban kétszer annyi alkatrészt talál.

Előfordulhat, hogy az egyes szerelési egységek nincsenek előzetesen összeszerelve, vagy nincsenek a csavarkötések meghúzva, illetve a csatlakozó elemek méreteinek megfelelően nincsenek a végleges helyzetnek megfelelően beállítva.

A gépkocsira vonatkozó előkészítő tevékenységek:



A megemelt jármű eredeti ütköző gumibak szerelvényét el kell távolítani.

Az gyári gumibak eltávolítása az "U" csavarok, és szorítólap levétele után lehetséges

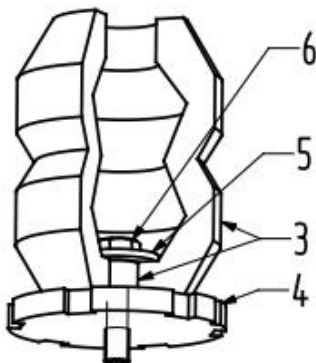
A csatlakozó felületeket meg kell tisztítani, csak száraz- tiszta állapotban végezhető a szerelés.

Helyezze be a Fogadó hegesztett ülékét (1). Helyezze rá az O gyűrűt (2).

Szerelje vissza a szorító lapot, a U csavarok segítségével.

A rugalmas egység előszerelése:

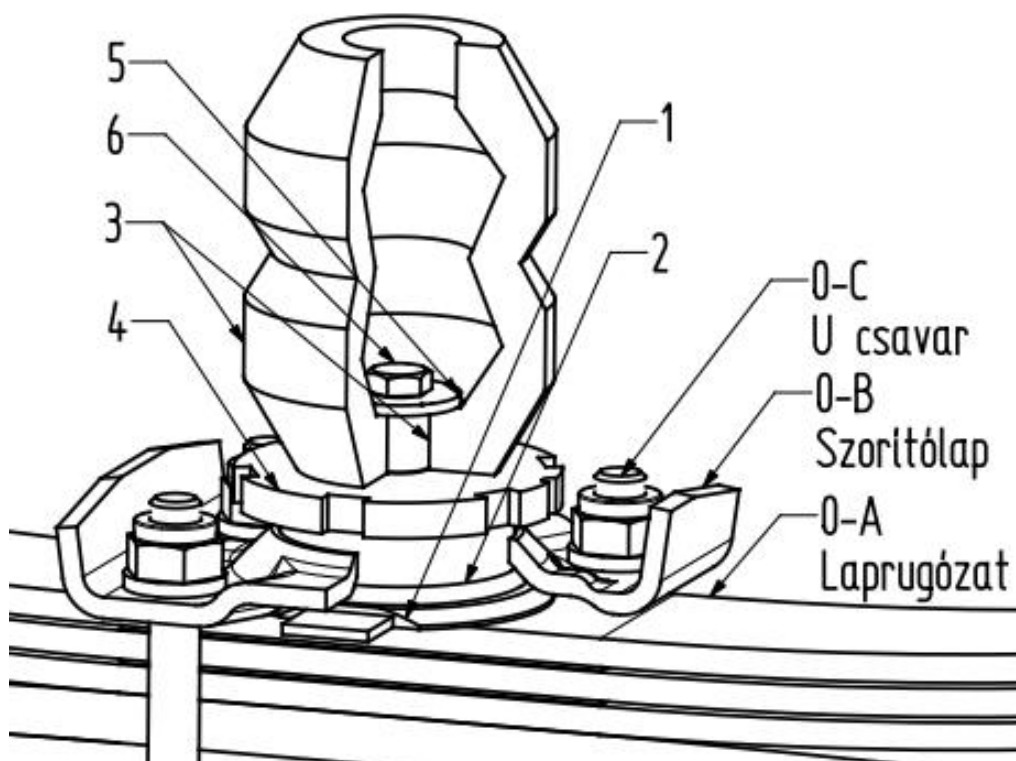
Az 3, 4, 5, 6 sz. tételeket szereljük össze, és a kötőelemeket szorosan húzzuk meg.



Megjegyzés: a képen látható a segédrugó szett szerelt állapotban. A leírás könnyebb érthetősége miatt bizonyos alkatrészekben kitérések láthatóak.

A teljes egység összeszerelése:

Az egyik oldal teljes szereléséhez szükséges alkatrészek vázlatrajza:



A szerelt egység tételei:

Szám	Mennyiség	Megnevezés	Megjegyzés
1	1 db	Fogadó hegesztett ülék	A- Mag, B-Elfordulás gátló
2	1 db	O gyűrű	D64-d5 -gumi: Sh70
3	1 db	Üreges gumi rugóstag	120x85
4	1 db	Fogazott, menetes tárcsa	D90
5	1 db	M10 Alátét fakötéshez	
6	1 db	M10 Hlf. Csavar	L=40mm

Az előszerelt rugalmas egységet a guminál kézzel fogva, csavarjuk ütközésig. Véglegesen rögzítsük a csavarkötést a fogazott tárcsa -körmös kulcsos- fordításával. Használjunk csavarrögzítő ragasztót..

Ezzel az egyik oldal szerelése elkészült. Ismételjük meg a műveletet a másik oldalon.